

Aviso de Ciclón Tropical en el Océano Pacífico

No. Aviso: 02 POR EXTRAPOLA

Ciudad de México a 04 de Octubre del 2017.

Emisión: 07:15h

Servicio Meteorológico Nacional, fuente oficial del Gobierno de México, emite el siguiente aviso:

Síntesis: LA TORMENTA TROPICAL RAMON AL SUR DE OAXACA SE DESPLAZA PARALELO A LAS COSTAS MEXICANAS

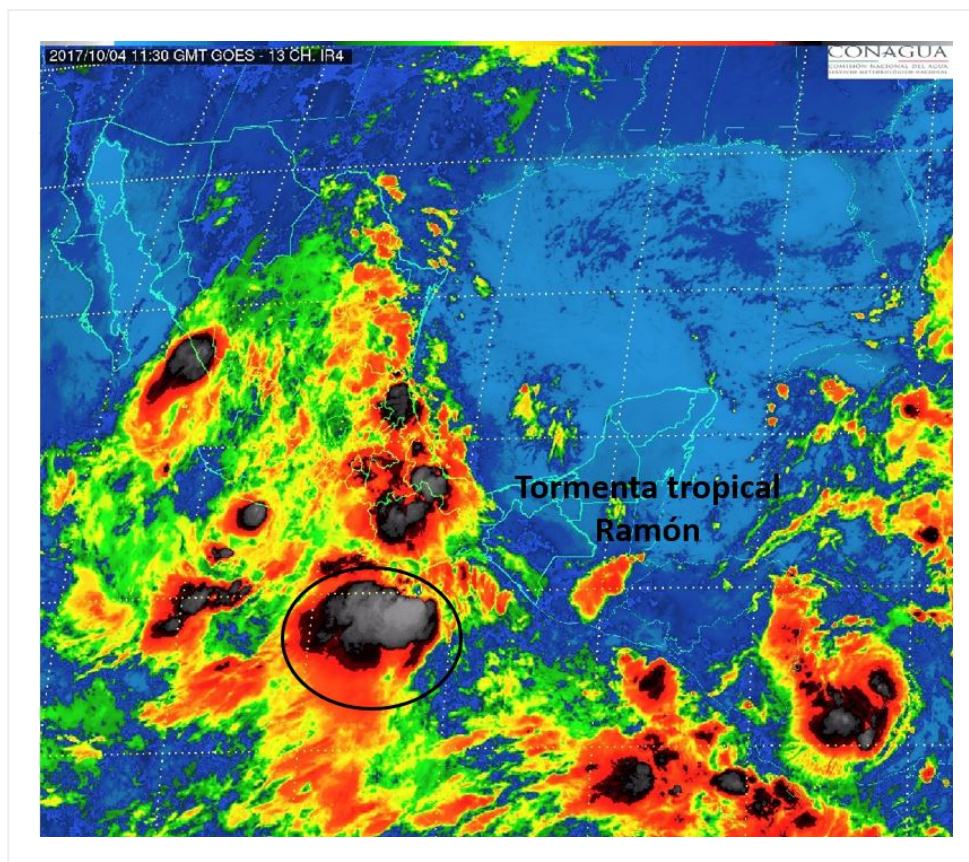


Imagen de satélite

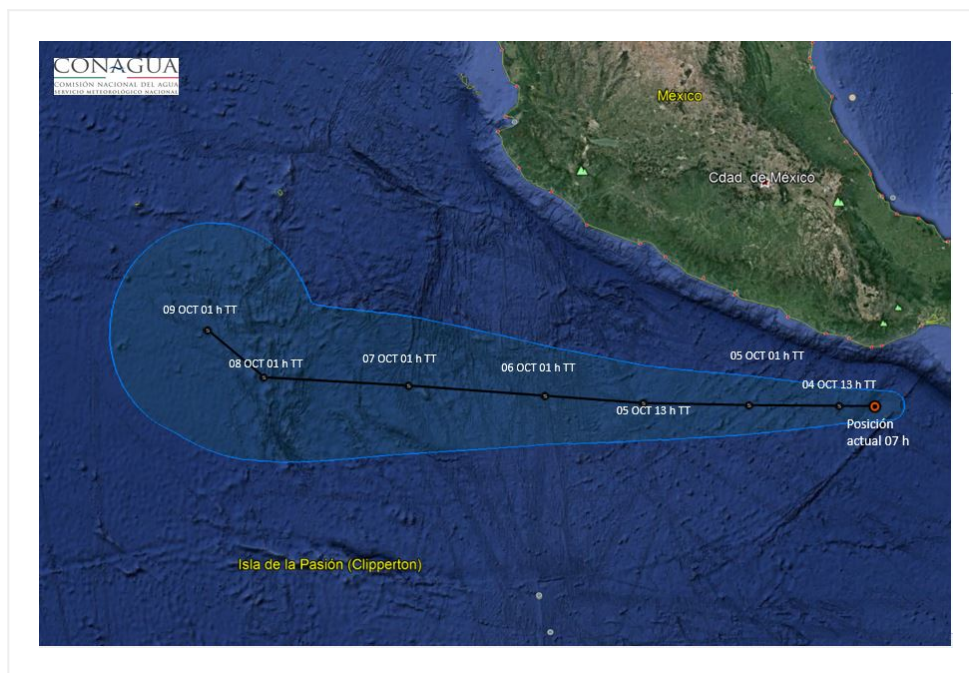
Situación Actual:

La Tormenta tropical "Ramon" al sur de las costas de Oaxaca, se desplaza hacia el oeste, paralelo y muy cerca de las costas nacionales.

Condiciones Actuales				
Hora local (hora gmt)	7:00 h (12:00 GMT)			
Ubicación del centro del ciclón	Latitud Norte:14.3°		Longitud Oeste: 96.4°	
Distancia al lugar más cercano	150 km al sur de Bahías de Huatulco, Oax. 160 km al sur-sureste de Puerto Ángel, Oax.			
Desplazamiento actual:	Oeste (270°) a 15 km/h			
Vientos máximos [km/h]:	Sostenidos: 75 km/h		Rachas: 95 km/h	
Presión mínima central [hpa]:	1002 hPa			
Pronóstico de lluvia	Lluvias puntuales intensas (75 a 150 mm) en Chiapas, Oaxaca y Guerrero. Asimismo refuerza el potencial de lluvias intensas en Hidalgo, Puebla y Veracruz.			
Recomendaciones	Extremar precauciones a la población en general en las zonas de los estados mencionados por lluvias, viento y oleaje (incluyendo la navegación marítima) y atender las recomendaciones emitidas por las autoridades del Sistema Nacional de Protección Civil, en cada entidad.			
Extensión en cuadrantes de radios de vientos y oleaje				
Radio de vientos de 63 km/h	0 km NE	0 km SE	55 km SO	55 km NO
Oleaje 4 m	0 km NE	0 km SE	55 km SO	55 km NO

PRONÓSTICO VALIDO AL DÍA/HORA LOCAL TIEMPO CENTRO	LATITUD NORTE	LONG. OESTE	VIENTOS [Km/h]	CATEGORÍA	UBICACIÓN (en km)
04/13h	14.3	97.3	75/95	Tormenta Tropical	175 km al sur-suroeste de Puerto Ángel, Oax.
05/01h	14.3	99.5	75/95	Tormenta Tropical	245 km al sur-suroeste de Punta Maldonado, Gro.
05/13h	14.3	102.0	75/95	Tormenta Tropical	350 km al sur-suroeste de Tépam de Galeana, Gro.
06/01h	14.4	104.3	75/95	Tormenta Tropical	445 km al sur de Punta San Telmo, Mich.
07/01h	14.5	107.5	75/95	Tormenta Tropical	605 km al suroeste de Punta San Telmo, Mich.
08/01h	14.5	111.0	75/95	Tormenta Tropical	840 km al suroeste de Playa Perula, Jal.

PRONÓSTICO VALIDO AL DÍA/HORA LOCAL TIEMPO CENTRO	LATITUD NORTE	LONG. OESTE	VIENTOS [Km/h]	CATEGORÍA	UBICACIÓN (en km)
09/01h	15.5	112.5	75/95	Tormenta Tropical	860 km al sur-suroeste de Cabo San Lucas, B.C.S.



Trayectoria pronóstico de la Tormenta tropical "Ramon"

Aviso No.	Fecha / Hora local CDT	Lat. Norte	Long. Oeste	Distancia más cercana (km)	Viento míx. / rachas	Categoría	Avance
01	04 oct / 4:00	14.3	96.0	155 km al sur de Bahías de Huatulco, Oax. 165 km al sur- sureste de Puerto Ángel, Oax.	75/95	Tormenta Tropical	Oeste (270°) a 15 km/h
02 POR EXTRAPOLACION	04 oct / 7:00	14.3	96.4	150 km al sur de Bahías de Huatulco, Oax. 160 km al sur- sureste de Puerto Ángel, Oax.	75/95	Tormenta Tropical	Oeste (270°) a 15 km/h

**EL SIGUIENTE AVISO SE EMITIRÁ A LAS 10:15 HRS TIEMPO DEL CENTRO O ANTES SI OCURREN
CAMBIOS SIGNIFICATIVOS**

Pronosticador: Juana Díaz G.

Revisó: Josue Montiel L.